

จีน 5 วัน 4 คืน

ซูเปอร์...หนานชาง หุบเขาเทวดา ไปกันต่อ !!

กำหนดการเดินทาง เดือนมีนาคม - ธันวาคม 2568

ทัวร์ไม่ลวง

เดินทาง
มีนาคม - ธันวาคม 2568

ราคาเริ่มต้น
18,888

CHINA
ซูเปอร์...หนานชาง หุบเขาเทวดา ไปกันต่อ !!

📍 ทั่วโลก!! หุบเขาเทวดาวังเซียนถู่ หมู่บ้านโบราณริมหน้าผาอายุกว่า 2,000 ปี
พระใหญ่ตงหลิง พระพุทธรูปเมตไตรยสูงอันดับ 1 ของโลก
หมู่บ้านเกอเซียน หมู่บ้านกลางหุบเขาอันเงียบสงบ

✈️ วันเข้า - กลับบ่าย 🏠 พักโรงแรมระดับ 4 ★

KHNSLO225 | **5 วัน** | **4 คืน** | **Lion Air** Thai Lion Air | 🧳 น้ำหนักกระเป๋า 20 kg.

- ★ หุบเขาเทวดาวังเซียนถู่ หมู่บ้านโบราณริมหน้าผาอายุกว่า 2,000 ปี
- ★ พระใหญ่ตงหลิง พระพุทธรูปเมตไตรยสูงอันดับ 1 ของโลก
- ★ หมู่บ้านเกอเซียน หมู่บ้านกลางหุบเขาอันเงียบสงบ

CHINA

ซูเปอร์...หนานชาง หุ่นเขาเทวดา ไปกันต่อ !!

KHNSLO225

5 วัน 4 คืน

Lion air

น้ำหนักกระเป๋า 20 kg.
ขึ้นเครื่องไม่เกิน 7 kg.

DMK - - - - - - KHN

KHN - - - - - - DMK

เที่ยวบิน	ไฟล์ท	ออก	ถึง
ขาไป	SL938	08.15	12.45

เที่ยวบิน	ไฟล์ท	ออก	ถึง
ขากลับ	SL939	14.15	16.55

วันที่	โปรแกรมการท่องเที่ยว	อาหาร			ที่พัก
		เช้า	กลางวัน	เย็น	
1	<ul style="list-style-type: none"> ทำอากาศยานตอนเมือง ทำอากาศยานนาฬิกาตีหนานชาง ฉางเป่ย์ เมืองจิวเจียง • ตึกสวีหนยาง • ตึกโซเวเจียง • ถนนคนเดินจิวเจียง 				TIANYI YI HOTEL ★ ★ ★ ★ มาตรฐานของจีนหรือเทียบเท่า
2	<ul style="list-style-type: none"> เมืองจิวเจียง • พระใหญ่ตงหลิน (ถ่ายรูปบริเวณด้านล่าง) เมืองจิ้งเต๋อเจิน • เทาเผาโบราณ • ลานวัฒนธรรมเทาซีชว่น หมู่บ้านเกอเซียน (รวมรถอุทยาน) • ชมวิวแสงสยามค่ำคืน การแสดงแสงสี • การแสดงม่านน้ำ • ปาร์ดีรอบกองไฟ 				GEXIANCUN XIANCUN PASSENGER HOTEL ★ ★ ★ ★ มาตรฐานของจีนหรือเทียบเท่า
3	<ul style="list-style-type: none"> หมู่บ้านเกอเซียน • ภูเขาเกอเซียน (รวมกระเช้าขึ้นและลง) วัดเกอเซียน • ถนนคนเดินหลังเป่าเซียน • เมืองชางเหรา หุ่นเขาเทวดาวิ่งเซียนทู่ • แสงสีหุ่นเขาเทวดาวิ่งเซียนทู่ 				JIANGNAN HAOTING INTERNATIONAL HOTEL ★ ★ ★ ★ มาตรฐานของจีนหรือเทียบเท่า
4	<ul style="list-style-type: none"> เมืองชางเหรา • เมืองกู่ยี่ • OPTION TOUR : ภูเขาหลงหูชาน หรือ OPTION TOUR : ภูเขาต้าจื่อชาน เมืองหนานชาง • หอเด็กหวังเก๋อ (ถ่ายรูปด้านนอก) ถนนคนเดินสายวัฒนธรรมหนานชาง 				NOVOTEL SUNAC HOTEL ★ ★ ★ ★ มาตรฐานของจีนหรือเทียบเท่า
5	<ul style="list-style-type: none"> เมืองหนานชาง • Wanda Plaza ทำอากาศยานนาฬิกาตีหนานชาง ฉางเป่ย์ ทำอากาศยานตอนเมือง 				



หุ่นเขาเทวดาวิ่งเซียนทู่



พระใหญ่ตงหลิน



ลานวัฒนธรรมเทาซีชว่น



หมู่บ้านเกอเซียน

*ทางบริษัทฯ ขอสงวนสิทธิ์ในการสลับโปรแกรมทัวร์ตามความเหมาะสมขึ้นอยู่กับสถานการณ์หน้างาน โดยคำนึงถึงผลประโยชน์ของลูกค้าเป็นสำคัญ

วันเดินทาง	ราคาผู้ใหญ่ / ราคาเด็ก	ราคาทัวร์ไม่รวม ตัวเครื่องบิน	พักเดี่ยว
03 - 07 มีนาคม 2568	19,888	14,888	4,000
12 - 16 มีนาคม 2568	20,888	15,888	4,000
07 - 11 เมษายน 2568 (วันหยุดชดเชยวันจักรี)	20,888	15,888	4,000
16 - 20 เมษายน 2568 (วันหยุดชดเชยวันสงกรานต์)	21,888	16,888	5,000
12 - 16 พฤษภาคม 2568 (วันหยุดชดเชยวันวิสาขบูชา)	20,888	15,888	4,000
19 - 23 พฤษภาคม 2568	19,888	14,888	4,000
16 - 20 มิถุนายน 2568	18,888	13,888	4,000
25 - 29 มิถุนายน 2568	20,888	15,888	4,000
03 - 07 กันยายน 2568	20,888	15,888	4,000
10 - 14 กันยายน 2568	20,888	15,888	4,000
22 - 26 กันยายน 2568	19,888	14,888	4,000
01 - 05 ตุลาคม 2568	20,888	15,888	5,000
27 - 31 ตุลาคม 2568	19,888	14,888	4,000
03 - 07 พฤศจิกายน 2568	19,888	14,888	4,000
12 - 16 พฤศจิกายน 2568	20,888	15,888	4,000
26 - 30 พฤศจิกายน 2568	20,888	15,888	4,000
08 - 12 ธันวาคม 2568 (วันรัฐธรรมนูญ)	20,888	15,888	4,000
17 - 21 ธันวาคม 2568	20,888	15,888	4,000

ราคาไม่รวมค่าทิปมัคคุเทศก์ท้องถิ่น คนขับรถท้องถิ่น
ตามธรรมเนียม ท่านละ 1,500 บาท/ท่าน/ทริป (ยกเว้นเด็กต่ำกว่า 2 ขวบ)
สำหรับหัวหน้าทัวร์จากเมืองไทย (ตามความพึงพอใจในการบริการ)
ราคาเด็กอายุต่ำกว่า 2 ปี (INFANT) ราคา 5,000 บาท / ท่าน

วันแรก ทำอากาศยานดอนเมือง - ทำอากาศยานนานาชาติหนานชาง ฉางเป๋ย - เมืองจีวเจียง - ตึกสวีหนยาง - ตึกโซวเจียง - ถนนคนเดินจีวเจียง

05.00 น. สมาชิกทุกท่านพร้อมกัน ณ ทำอากาศยานดอนเมือง อาคารผู้โดยสารระหว่างประเทศ (อาคาร 1) ก่อนนำท่านไปเช็คอินที่เคาน์เตอร์สายการบิน ไทยไลอ้อนแอร์ (SL) โดยมีหัวหน้าทัวร์และเจ้าหน้าที่ส่งทัวร์ คอยต้อนรับและแจกเอกสารการเดินทาง จากนั้นนำท่านเช็คอินและโหลดสัมภาระ

08.15 น. ออกเดินทางสู่ เมืองหนานชาง โดยสายการบิน ไทยไลอ้อนแอร์ (SL) เที่ยวบินที่ SL938 (ไม่มีบริการอาหารและเครื่องดื่มบนเครื่อง)

12.45 น. เดินทางถึง ทำอากาศยานนานาชาติหนานชาง ฉางเป๋ย (เมืองหนานชาง) เมืองหลวงของมณฑลเจียงซี ผ่านพิธีตรวจคนเข้าเมืองและศุลกากรเรียบร้อยแล้วนำท่านรับสัมภาระ (เวลาท้องถิ่นจีนเร็วกว่าเวลาประเทศไทย 1 ชั่วโมง)

จากนั้นนำท่านเดินทางสู่ เมืองจีวเจียง (JIUJIANG) มีประวัติศาสตร์ยาวนานกว่า 2,200 ปี ตั้งอยู่ในมณฑลเจียงซีทางตะวันออกเฉียงใต้ของประเทศจีน เมืองแห่งนี้ได้รับการขนานนามว่าเป็น “ศูนย์กลางแห่งสายน้ำ” ตั้งแต่สมัยโบราณ แม่น้ำแยงซีซึ่งเป็นแม่น้ำที่ใหญ่ที่สุดในจีนไหลผ่านที่นี่ (ใช้เวลาเดินทางประมาณ 1 ชั่วโมง 30 นาที)

นำท่านชม ตึกสวีหนยาง (Xunyang Tower) เป็นหนึ่งในสถานที่สำคัญที่มีประวัติศาสตร์และวัฒนธรรมที่น่าสนใจในมณฑลเจียงซี ประเทศจีน เมืองจีวเจียงตั้งอยู่ใกล้กับแม่น้ำแยงซีและทะเลสาบโปหยาง ซึ่งเป็นทะเลสาบน้ำจืดที่ใหญ่ที่สุดในจีน บริเวณรอบตึกสามารถมองเห็นทิวทัศน์ของแม่น้ำแยงซีและภูเขาลูซาน ซึ่งเป็นแหล่งท่องเที่ยวธรรมชาติที่มีชื่อเสียง



จากนั้นนำท่านชม **ตึกโซวเจียง (Suojiang Tower)** ตึกตั้งอยู่ใกล้แม่น้ำแยงซีในเมืองจิวเจียง ซึ่งเป็นเมืองท่าที่มีความสำคัญในเส้นทางการค้าของจีน ตึกโซวเจียงถูกสร้างขึ้นในยุคราชวงศ์โบราณเพื่อใช้เป็นป้อมปราการและจุดสังเกตการณ์ริมแม่น้ำแยงซี ตัวตึกตั้งอยู่ในจุดยุทธศาสตร์ที่สามารถมองเห็นแม่น้ำและเส้นทางการค้าได้อย่างชัดเจน โครงสร้างของตึกแสดงถึงความงดงามและความแข็งแกร่งในแบบจีนดั้งเดิม ผสมผสานศิลปะการแกะสลักและการออกแบบที่เน้นความสมดุล ตัวอาคารสร้างด้วยไม้และหิน ซึ่งมีการตกแต่งด้วยลวดลายที่สะท้อนถึงวัฒนธรรมจีน ปัจจุบันตึกโซวเจียงเป็นแหล่งท่องเที่ยวทางวัฒนธรรมและประวัติศาสตร์ที่นักท่องเที่ยวสามารถเยี่ยมชมเพื่อเรียนรู้เกี่ยวกับประวัติศาสตร์ของพื้นที่ รวมถึงเพลิดเพลินกับวิวธรรมชาติที่งดงาม



เย็น

บริการอาหารเย็น ณ ภัตตาคารอาหารพื้นเมือง

นำท่านเดินทางสู่ **ถนนคนเดินจิวเจียง (Jiujiang Pedestrian Street)** เป็นจุดรวมวัฒนธรรมท้องถิ่น อาหารพื้นเมือง และสินค้าที่น่าสนใจ เหมาะสำหรับนักท่องเที่ยวที่ต้องการสัมผัสบรรยากาศของเมืองอย่างแท้จริง ผสมผสานระหว่างอาคารเก่าแก่ที่สะท้อนวัฒนธรรมจีนโบราณ และร้านค้าแนวทันสมัย เป็นสถานที่ที่จะได้เห็นทั้งความเก่าแก่และความร่วมสมัยในทีเดียวกัน มีสินค้าหัตถกรรมงานฝีมือท้องถิ่น เช่น เครื่องปั้นดินเผา ของประดับบ้าน และเครื่องประดับที่มีเอกลักษณ์ อีกทั้งยังมีร้านค้ามากมายที่ขายสินค้าแฟชั่นสมัยใหม่และของฝากที่เป็นเอกลักษณ์ของจิวเจียงงานอาหารและแผงขายอาหารที่น่าเสนอเมนูพื้นเมือง เช่น หมั่นโถวเจียงซี ก๋วยเตี๋ยวหมูตุ๋น เป็นต้น



ที่พัก โรงแรม TIANYI YI HOTEL ระดับ 4 ดาวมาตรฐานจีน หรือเทียบเท่า

วันที่สอง เมืองจีวเจียง - พระใหญ่ตงหลิน (ถ่ายรูปบริเวณด้านล่าง) - เมืองจิ้งเต๋อเจิ้น - เตาเผาโบราณ - ลานวัฒนธรรมเถาซีชว่น - หมู่บ้านเกอเซี่ยน (รวมรถอุทยาน) - ชมวิวแสงสียามค่ำคืน - การแสดงแสงสี - การแสดงม่านน้ำ - ปาร์ตี้รอบกองไฟ

เช้า บริการอาหารเช้า ณ ห้องอาหารของโรงแรม

นำท่านเดินทางสู่ **วัดตงหลิน (Donglin Temple)** วัดพุทธตั้งอยู่บริเวณเชิงเขาทางตะวันตกของเขาลูซ่าน ในเมืองจีวเจียง มณฑลเจียงซี วัดแห่งนี้เป็นที่กำเนิดพุทธศาสนิกายสุขาวดีชื่อวัดมีความหมายว่า "อารามป่าตะวันออก" สร้างในสมัยราชวงศ์จิ้นตะวันออก วัดตงหลินมีอายุยาวนานกว่า 1,600 ปี เคยผ่านการถูกทิ้งให้อยู่ในสภาพรกร้างหลายครั้ง อาคารดั้งเดิมของวัดได้รับการยกย่องว่างดงามและมีการวางผังที่เหมาะสม บนภูเขาห่างจากวัดออกไปหลายกิโลเมตร

ให้ท่านถ่ายรูปบริเวณด้านล่าง **พระใหญ่ตงหลิน (Donglin Buddha)** สูง 48 เมตร โดยเป็นรูปปั้นพระพุทธรูปพระอมิตาภะพุทธเจ้าองค์ใหญ่ที่สุดในโลก ฝาครอบสูง 81 เมตร มีทั้งหมด 480 ชั้น



นำท่านเดินทางสู่ **เมืองจิ่งเต๋อเจิ้น (JINGDEZHEN)** “เมืองแห่งเซรามิกของจีน” เป็นแหล่งผลิตเครื่องเคลือบดินเผามาแต่ดั้งเดิมของจีน และมีชื่อเสียงโด่งดังด้วยเครื่องเคลือบดินเผาตั้งแต่สมัยราชวงศ์ถังและซ่ง และเครื่องถ้วยชามที่ใช้กันในพระราชวังต้องสั่งซื้อจากจิ่งเต๋อเจิ้น โดยเฉพาะ เล่ากันว่าในอดีตจิ่งเต๋อเจิ้นเป็นตำบลเล็กๆ มีชื่อเรียก “ชางหนัน” ตั้งแต่ปี คศ. 1004 จักรพรรดิจิ่งเต๋อแห่งราชวงศ์ซ่งเหนือสั่งให้เปิดศูนย์การค้าผลิตภัณฑ์เครื่องเคลือบดินเผาขึ้นที่ตำบลนี้ หลังจากนั้นตำบลชางหนันเปลี่ยนชื่อเป็น จิ่งเต๋อเจิ้น ภาษาจีน “เจิ้น” แปลว่าตำบล จิ่งเต๋อเจิ้น ตั้งอยู่ทางตะวันออกเฉียงเหนือของมณฑลเจียงซีซึ่งทิศตะวันออกเฉียงทางตะวันตกจดมณฑลหูหนาน ทางใต้จดมณฑลกว่างตง ปัจจุบันมีประชากรประมาณ 1.6 ล้านคน ส่วนใหญ่สืบทอดงานหัตถกรรมจากบรรพบุรุษอย่างเหนียวแน่นและยังคงสร้างชื่อเสียงมาจนถึงทุกวันนี้ (ใช้เวลาเดินทางประมาณ 2 ชั่วโมง)

กลางวัน

บริการอาหารกลางวัน ณ ภัตตาคารอาหารพื้นเมือง

บ่าย

นำท่านชม **เตาเผาโบราณ (Jingdezhen Ancient Kilns)** แหล่งผลิตเครื่องเคลือบดินเผาที่มีชื่อเสียงทั่วโลก ที่นี่เป็นที่ให้ความรู้เกี่ยวกับประวัติความเป็นมาของเครื่องเคลือบดินเผาและขั้นตอนการผลิตตั้งแต่การนวดดิน วิธีปั้น การออกแบบแม่พิมพ์ ฝีมือลงสีลวดลาย การควบคุมความร้อนของไฟ และมีโซนจัดแสดงถ้วย โถ โอ ชาม จาน ช้อน ไห ตั้งแต่สมัยโบราณจนถึงปัจจุบัน

จากนั้นนำท่านสู่ **ลานวัฒนธรรมเถาซีชว่น (Taoxichuan Art Center)** ปัจจุบันกลายเป็นแหล่งเช็คอินจุดใหม่ของวัยรุ่น นอกจากจะเป็นแลนด์มาร์คใหม่แล้ว ภายในจะมีจำหน่าย

ผลิตภัณฑ์เซรามิกที่ขึ้นชื่อของจังหวัดเอ่เงินมากมาย หากใครที่ชื่นชอบไม่ควรพลาดที่จะเลือกซื้อ
กลับมาฝากคนทางบ้าน



นำท่านเดินทางสู่ **หมู่บ้านเกอเซียน (Gexian Village)** ตั้งอยู่ในตำบลเกอเซียนซาน เมืองชาง
หราว มณฑลเจียงซี ทางตะวันออกของจีน เป็นสถานที่สำคัญด้านการท่องเที่ยวแห่งใหม่ใน
มณฑล เจียงซีและเป็นรีสอร์ทการท่องเที่ยวระดับนานาชาติชั้นนำ พื้นที่จุดชมวิวหลักของ
โครงการครอบคลุมพื้นที่ 650 ไร่ มีพื้นที่ก่อสร้างประมาณ 150,000 ตารางเมตร Gexian
Village Resort สร้างขึ้นรอบๆ บริเวณจุดชม วิวภูเขาเกอเซียน ได้รับการออกแบบและก่อสร้าง
ตามมาตรฐานจุดชมวิวระดับ 5A ของประเทศ ภายในหมู่บ้าน ท่านจะได้เห็นสัญลักษณ์เด่นเป็น
ศาลาจิ้งเมี่ยว เป็นอาคารโบราณที่มีความสูงโดดเด่นในพื้นที่ สวยงามของหมู่บ้านเกอเซียน
ศาลาหลังนี้สูง 26 เมตร กว้าง 14 เมตร เป็นโครงสร้างไม้ 3 ชั้น 4 เสา (**รวมรถอุทยาน**) (ใช้
เวลาเดินทางประมาณ 3 ชั่วโมง)



เย็น

บริการอาหารเย็น ณ ภัตตาคารอาหารพื้นเมือง

นำท่าน ชมวิวแสงสียามค่ำคืน ของหมู่บ้านเกอเซียนที่ส่องสว่างไปด้วยแสงไฟ ท่านจะได้เพลิดเพลินกับ **การแสดงแสงสี** เป็นการแสดงย้อนยุคไปในสมัยจีนโบราณ มีหนุ่มสาวในชุดจีนโบราณออกมารำรำและขับร้องบทเพลงต่างๆ และชม **การแสดงม่านน้ำ** เป็นการแสดงที่เน้นทั้งแสง สี เสียง โดยมีฉากหลังเป็นหมู่บ้านเกอเซียนและม่านน้ำขนาดใหญ่ ที่จะยิ่งทำให้การแสดงนั้นทั้งตื่นเต้น เร้าใจ และสมจริงยิ่งขึ้น และให้ท่านได้ร่วมกิจกรรม **ปาร์ตี้รอบกองไฟ** จุดประกายงานรื่นเริงยามค่ำคืน ร้องเพลงและเต้นรำรอบกองไฟ ชาวจีนมีความเชื่อว่าการกิจกรรมรอบกองไฟเพื่อปัดสิ่งเลวร้ายแห่งปีที่จะให้ผ่านไป และสิ่งที่เหลืออยู่ก็คือเสียงหัวเราะอย่างมีความสุขในขณะนั้น



ที่พัก

โรงแรม GEXIANCUN XIANCUN PASSENGER HOTEL ระดับ 4 ดาวมาตรฐานจีน หรือเทียบเท่า

วันที่สาม

หมู่บ้านเกอเซียน - ภูเขาเกอเซียน (รวมกระเช้าขึ้นและลง) - วัดเกอเซียน - ถนนคนเดิน หลิงเป่าเซียน - เมืองช่างเหลา - หุบเขาเทวดาวังเซียนกู่ - แสงสีหุบเขาเทวดาวังเซียนกู่

เช้า

บริการอาหารเช้า ณ ห้องอาหารของโรงแรม

นำท่านนั่งกระเช้าขึ้นชม **ภูเขาเกอเซียน (Gexian Mountain)** เป็นภูเขาสูง 1,096.3 เมตรในเขตหยานชาน มณฑลเจียงซี ประเทศจีน มีจุดชมวิวที่ดีที่สุดสี่แห่ง ได้แก่ ต้นสนที่ไม่ธรรมดา หินประหลาด ทะเลเมฆและเสียงหวีดหวิวของต้นสน ภูเขาเกอเซียนผสมผสานวัฒนธรรมทางศาสนาและทิวทัศน์ธรรมชาติเป็นสถานที่ทางศาสนาที่ลี้ลับและพุทธศาสนายู่ร่วมกันอย่าง

กลมกลืนก่อให้เกิดวัฒนธรรมทางศาสนาของ “ภูเขาหนึ่งสองศาสนา ลัทธิเต๋าและพุทธศาสนา”
ในเดือนมกราคม 2018 ได้รับการกำหนดให้เป็นสถานที่ท่องเที่ยวระดับ AAAA (รวมกระเช้าขึ้น
และลง)



จากนั้นนำท่านสู่ **วัดเกอเซียน (Gexian Temple)** สร้างขึ้นครั้งแรกในสมัยของราชวงศ์ถัง และสร้างขึ้นตามคำสั่งของจักรพรรดิ Yizong แห่งราชวงศ์ถังเพื่อเป็นเกียรติแก่ลัทธิเต๋า และมีการก่อตั้งโรงเรียน Lingbao Ge Xuan ในปีแรกของฉือหู่ในราชวงศ์ฮั่นในช่วงกลางของราชวงศ์ถัง ชื่อของภูเขาได้เปลี่ยนจากภูเขาหยุนกิงเป็นภูเขาเกอเซียน ในปีที่สองของราชวงศ์ซ่งเหนือ และได้มีการเปลี่ยนชื่อวัดเป็นวัด Yuxu ซึ่งมีขนาดใหญ่และมีห้องโถงหลายแห่ง รวมถึงห้องโถงใหญ่เกอเซียน ห้องโถงหลักที่อุทิศให้กับ Gexian ซึ่งมีแท่งโคลลาจมากมายอยู่บนพื้นห้องโถงหยวนเฉียน ห้องโถงเทพเจ้าแห่งความมั่งคั่ง และห้องโถงเทพเจ้าแห่งความมั่งคั่ง

นำท่านสู่ **ถนนคนเดินหลังเป่าเซียน** ตั้งอยู่ใกล้กับหมู่บ้านเกอเซียน เป็นถนนโบราณที่ได้รับการอนุรักษ์ไว้เป็นอย่างดีอาคารต่างๆ ตามถนนมีความเรียบง่ายและสวยงาม เต็มไปด้วยประวัติศาสตร์และวัฒนธรรม ถนนเส้นนี้จะเต็มไปด้วยนักท่องเที่ยวที่มาชื่นชมรูปแบบสถาปัตยกรรมและวัฒนธรรมทางประวัติศาสตร์ที่แตกต่างกัน ให้ท่านได้อิสระเดินชมหรือเลือกซื้อสินค้าท้องถิ่น

กลางวัน

บริการอาหารกลางวัน ณ ภัตตาคารอาหารพื้นเมือง

บ่าย

นำท่านเดินทางสู่ **เมืองซ่างเหรา (SHANGRAO)** เป็นเมืองที่ภูมิประเทศนั้นถูกรายล้อมไปด้วยภูเขาทั้งสามด้าน ได้แก่ ทางทิศเหนือ ทิศตะวันออก และใต้ ส่วนทิศตะวันตกนั้น เป็นทะเลสาบโผหยาง ทะเลสาบน้ำจืดที่ใหญ่ที่สุดในประเทศจีน เมืองซ่างเหราเป็นหนึ่งในสี่เมืองสำคัญของการพัฒนาภูมิภาคในมณฑลเจียงซี ติดหนึ่งในเมืองที่มีความสุขมากที่สุดในจีน และเป็นเมืองท่องเที่ยวยอดเยี่ยมของเมืองจีน (ใช้เวลาเดินทางประมาณ 1 ชั่วโมง)

จากนั้นนำท่านชมไฮไลท์ของทริปนี้ **หุบเขาเทวดาวังเซียนกู่ (Wangxian Valley)** ดินแดนเทพนิยายบนหน้าผา สัมผัสบ้านเรือนโบราณ วัฒนธรรมพื้นบ้านที่สวยงามตลอดเส้นทางสร้างขึ้นตามหุบเขายาว โดยอาศัยหมู่บ้านดั้งเดิม และสร้างตามแบบสถาปัตยกรรมดั้งเดิมเทคนิคการก่อสร้างบ้าน พื้นบ้านทางตะวันออกเฉียงเหนือของเจียงซี ท่านจะได้สัมผัสบรรยากาศที่สวยงาม สมดังคำร่ำลือ และปัจจุบันได้ปรับสถานะเป็นสถานที่ท่องเที่ยว 4A ในระดับมณฑลของมณฑลเจียงซี ในปี 2011 ได้มีการลงทุนของบริษัทการท่องเที่ยวแห่งหนึ่งในการพัฒนาจุดท่องเที่ยวแห่งนี้ให้มีความเป็นสากลยิ่งขึ้น และมีสิ่งอำนวยความสะดวกอย่างครบครัน การสร้างที่พักแบบโฮมสเตย์ห้อยแขวนอยู่บนหน้าผาในบริเวณนี้ซึ่งเป็นอีกหนึ่งการก่อสร้างที่โดดเด่นของแหล่งท่องเที่ยว



เย็น

อิสระรับประทานอาหารเย็นตามอัธยาศัย ณ หุบเขาเทวดาวังเซียนกู่

ค่ำ

ให้ท่านชมวิวกความสวยงามยามค่ำคืนของ **แสงสีหุบเขาเทวดาวังเซียนกู่** จะมีการเปิดไฟทั่วทั้งหมู่บ้าน จะให้ความสวยงามในอีกแบบหนึ่ง



ที่พักรวมควรแก่เวลานำท่านเดินทางสู่ **ตัวเมืองซางเหรา** เพื่อเข้าสู่ **โรงแรมที่พัก**
โรงแรม JIANGNAN HAOTING INTERNATIONAL HOTEL ระดับ 4 ดาวมาตรฐานจีน
หรือเทียบเท่า

วันที่สี่ เมืองซางเหรา - เมืองก๊วยซี - **OPTION TOUR : ภูเขาหลงหูซาน หรือ OPTION TOUR : ภูเขาต้าจื่อซาน** - เมืองหนานซาง - หอเถิงหวังเก้อ (ถ่ายรูปด้านนอก) - ถนนคนเดินสายวัฒนธรรมหนานซาง

เช้า บริการอาหารเช้า ณ ห้องอาหารของโรงแรม

นำท่านเดินทางสู่ **เมืองก๊วยซี (GUIXI)** เป็นเมืองระดับมณฑลภายใต้เขตอำนาจของเมืองหยิงถาน มณฑลเจียงซี ประเทศจีน มีพรมแดนติดกับมณฑลฝูเจี้ยนทางตะวันออกเฉียงใต้ เมืองนี้ครอบคลุมพื้นที่สองในสามของพื้นที่ในเขตเทศบาล เช่นเดียวกับเขต Yuehu ซึ่งเป็นที่นั่งของจังหวัด ศูนย์ Xiongshi ของ Guixi ตั้งอยู่บนแม่น้ำ Xin (ใช้เวลาเดินทางประมาณ 2 ชั่วโมง)

กลางวัน บริการอาหารกลางวัน ณ ภัตตาคารอาหารพื้นเมือง

บ่าย ท่านสามารถเลือกซื้อทัวร์เสริม (โดยสอบถามรายละเอียดเพิ่มเติมได้ที่ไกด์ท้องถิ่น)

1. OPTION TOUR : ภูเขาหลงหูซาน (ราคา 480 RMB/PAX)

(รวมคฤหาสน์เทียนซือ + เมืองโบราณซางซิง + ล่องเรือชมวิวภูเขาเซียนเหรินเหยียน + ชมโชว์โรงศพแขวนบนหน้าผา)

หมายเหตุ : ราคาทัวร์นี้ยังไม่รวมค่าบริการ OPTION TOUR ทางบริษัทขอสงวนสิทธิ์ขั้นต่ำ 10 คนขึ้นไปหรืออาจมีการนำเสนอทางเลือกอื่นๆ เพิ่มเติม ทั้งนี้จะเป็นไปตามดุลยพินิจของไกด์ท้องถิ่น หากท่านไหนที่สนใจสามารถสอบถามกับทางหัวหน้าทัวร์หรือไกด์ท้องถิ่นอีกครั้ง

- **ภูเขาหลงหูซาน (Longhu Mountain)** หรือ “ภูเขามังกรพญาคัมภ์” ตั้งอยู่ในเมืองหยิงถาน มณฑลเจียงซี ประเทศจีน ภูเขาแห่งนี้มีชื่อเสียงในฐานะแหล่งกำเนิดของลัทธิเต๋า โดยมีวัดเต๋าหลายแห่งสร้างขึ้นบนไหล่เขา ภูเขาแห่งนี้มีความสำคัญต่อลัทธิเต๋าแจ้งอึ้งเป็นอย่างมาก เนื่องจากวัดซางซิงและคฤหาสน์ของปรมาจารย์เต๋าตั้งอยู่ที่นี้ นอกจากนี้ยังเป็นที่ยู่อัจฉริยะในภูเขาคักดีลัทธิทั้งสี่ของลัทธิเต๋าด้วย



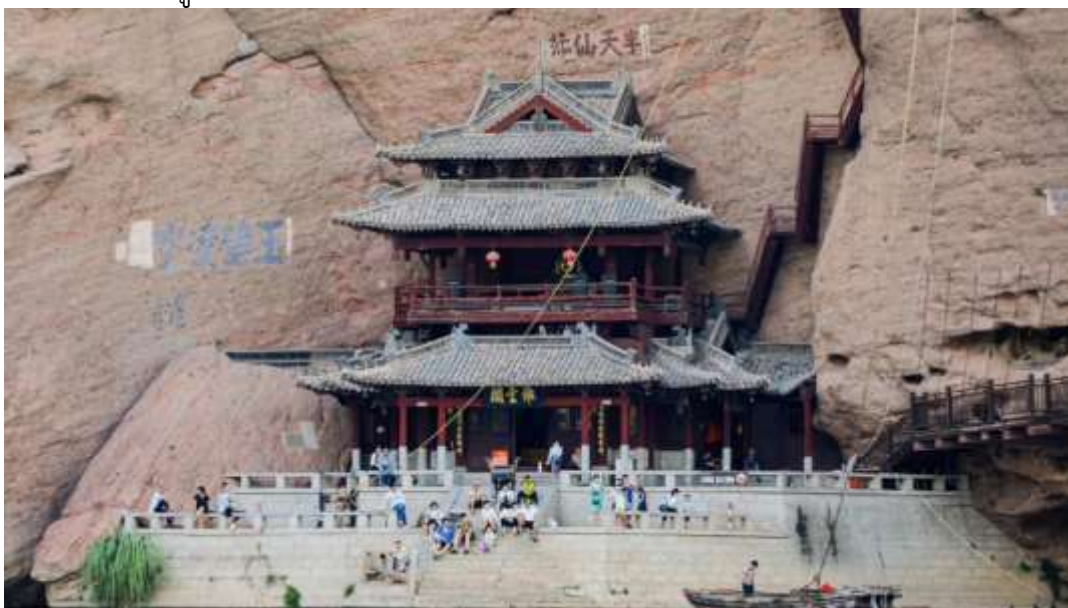
- **คฤหาสน์เทียนซือ (Tianshi Mansion)** หรือเรียกอีกชื่อหนึ่งว่าคฤหาสน์เจิ้งอี่เจิ้นเหริน สร้างขึ้นในปีที่สี่ของรัชสมัยฉงหนิงในราชวงศ์ซ่ง (ค.ศ. 1105) และเดิมตั้งอยู่เชิงเขาหลงหู หลังจากการเปลี่ยนแปลงและการปรับปรุงมากมาย คฤหาสน์เทียนซือก็กลายเป็นสถานที่ขนาดใหญ่และมีสถาปัตยกรรมที่งดงาม มีภูเขาซีหัวอยู่ทางทิศเหนือ หันหน้าไปทางแม่น้ำหลูซีและภูเขาปิ๋ป้า เป็นภูเขาที่สง่างามและสง่างาม ครอบคลุมพื้นที่มากกว่า 30,000 ตารางเมตร และมีอาคารโบราณมากกว่า 6,000 ตารางเมตร ซึ่งถูกแกะสลักและแกะสลักอย่างประณีต แล็กเกอร์ชั้นดีมีกลิ่นอายของความโบราณและบรรยากาศราวกับนางฟ้า



- **เมืองโบราณซางซิง (Shangqing Ancient Town)** เมืองเก่าแก่พันปีที่เจริญรุ่งเรืองจากลัทธิเต๋า ตั้งอยู่ในเมืองกุ้ยซี เมืองหยิงถาน มณฑลเจียงซี ตั้งอยู่ในพื้นที่หลักของเขตทัศนียภาพหลงหูชาน ห่างจากเมืองหยิงถานประมาณ 25 กิโลเมตร เมืองทิวทัศน์ที่สวยงาม ประวัติศาสตร์ของเมืองโบราณซางซิงสามารถสืบย้อนกลับไปถึงราชวงศ์ภาคใต้และภาคเหนือ และมีประวัติศาสตร์ยาวนานกว่า 1,700 ปี
- **ล่องเรือชมวิวกูเขาเซียนเหรินเหยียน (Bamboo Rafting)** ล่องแพไม้ไผ่ที่ใช้คนถ่อไปตามธารแม่น้ำอันคดเคี้ยวที่ใสสะอาด เพื่อสัมผัสกับธรรมชาติอันรื่นรมย์ของทัศนียภาพสองฟากฝั่งแม่น้ำที่สวยงาม โดยมีภูเขามังกรพยัคฆ์นั้นเป็นฉากหลัง



- **ชมโชว์โลงศพแขวนบนหน้าผา (Hanging Coffin Performance)** มีการเล่ากันว่าในสมัยก่อนคนจีนยุคโบราณมีความเชื่อที่ว่า การฝังศพไว้บนที่สูงๆ อย่างภูเขาจะเป็นวิธีที่จะช่วยส่งดวงวิญญาณให้ได้ขึ้นสู่สวรรค์ได้ง่าย และถ้ายิ่งสูงมากเท่าไรก็เท่ากับว่า ดวงวิญญาณดวงนั้นจะได้อยู่ใกล้กับวิมานสวรรค์มากขึ้นเท่านั้น



2. OPTION TOUR : ภูเขาต้าจื่อซาน (ราคา 480 RMB/PAX)

(รวมกระเช้าขึ้นและลง + รถราง + นั่งรถไฟฟ้าหน้าผาคันแรกของโลก + ประตูลงสวรรค์ทิศไค้ + วัดต้าจื่อ + ทางเดินกระจกริมหน้าผา)

หมายเหตุ : ราคาทัวร์นี้ยังไม่รวมค่าบริการ OPTION TOUR ทางบริษัทขอสงวนสิทธิ์ขั้นต่ำ 10 คนขึ้นไปหรืออาจมีการนำเสนองานเลือกอื่นๆ เพิ่มเติม ทั้งนี้จะเป็นไปตามดุลยพินิจของไกด์ท้องถิ่น หากท่านไหนที่สนใจสามารถสอบถามกับทางหัวหน้าทัวร์หรือไกด์ท้องถิ่นอีกครั้ง

- **ภูเขาต้าจื่อซาน (Dajue Mountain)** เป็นพื้นที่ภูเขาและสถานที่ท่องเที่ยวในเขตจื่อซี เมืองฝูโจว มณฑลเจียงซี ประเทศจีน เป็นสถานที่ท่องเที่ยวระดับ AAAAA แห่งหนึ่งของจีน ภูเขาต้าจื่อซานมีระดับความสูงสูงสุด 1,647 เมตร และครอบคลุมพื้นที่ 204 ตารางกิโลเมตร พื้นที่ดังกล่าวมีป่าไม้โบราณและสถานที่ท่องเที่ยวทางวัฒนธรรม ตลอดจนถึงกิจกรรมในหุบเขายอดเขาต้าจื่อซานตั้งอยู่ในบริเวณดังกล่าวและมีกระเช้าลอยฟ้าที่สูงถึง 1,200 เมตร และมีความสูงถึง 1,360 เมตร นอกจากนี้ยังมีวัดต้าจื่อ ซึ่งเป็นถ้ำหินแกรนิตขนาดใหญ่ที่มีความลึกรวม 69 เมตร วัดแห่งนี้มีประวัติศาสตร์ยาวนานกว่า 1,600 ปี และตั้งอยู่ในภูเขาดอกบัว มีการสร้างรีสอร์ทพักผ่อนภายในอุทยาน ในปี 2017 สะพานกระจกรักก็เป็นแหล่งท่องเที่ยวอีกแห่งในบริเวณดังกล่าว (รวมกระเช้าขึ้นและลง)



- **นั่งรถไฟฟ้าหน้าผาคันแรกของโลก (Cliff Monorail)** ที่มีความยาว 11.8 กม. ณ พื้นที่ท่องเที่ยวต้าจื่อซาน โมโนเรลนี้พัฒนาโดยบริษัท China Railway Rolling Stock Corporation (CRRC) โดยมีความสูงระหว่าง 850 ถึง 1,150 เมตร ผสมผสานกับธรรมชาติได้อย่างลงตัว สัมผัสประสบการณ์ใหม่ที่นำตื่นเต้นในการเพลิดเพลินกับทิวทัศน์



- **ประตูสวรรค์ทิศใต้ (Nantianmen)** เดิมชื่อช่องเทียนเหมิน ในสมัยโบราณภูเขาเป็นตัวแทนของสวรรค์ ดังนั้นยอดภูเขาจึงเป็นที่ตั้งของสวรรค์ ในสวรรค์มีประตูอยู่สี่ประตู ทิศตะวันออก ทิศตะวันตก ทิศใต้ และทิศเหนือ ประตูนี้หันหน้าไปทางทิศใต้จึงเรียกว่า “ประตูสวรรค์ทิศใต้” นอกจากนี้ยังเป็นทางเข้าหลักของสวรรค์ซึ่งทอดตรงไปยังพระราชวังหลังเขียวของจักรพรรดิหยก
- **วัดต้าจื่อ (Dajue Temple)** ตั้งอยู่ในพื้นที่ท่องเที่ยวภูเขาต้าจื่อ ห่างจากประตูภูเขาซึ่งเป็นจุดชมทัศนียภาพ 6 กิโลเมตร มีพื้นที่หลัก 18,000 เอเคอร์ สถาปัตยกรรมซึ่งเป็นสถานที่แสวงบุญทางศาสนาเต๋าและขงจื้อ ตั้งอยู่ในถ้ำธรรมชาติที่สูงจากระดับน้ำทะเล 1,118 เมตรในภูเขาดอกบัว ถ้ำมีความลึก 12 เมตร กว้าง 60 เมตร และสูง 6 เมตร



- **ทางเดินกระจกกริมหน้าผา (High-altitude Glass Plank Bridge)** หรือ สะพานกระจกภูเขาผู่โจวต้าจื่อ ที่ซึ่งอุดมไปด้วยทรัพยากรสัตว์ป่า และได้รับการยกย่องจากผู้เชี่ยวชาญว่าเป็น

“Tiandu Ran Oxygen Bar” หรือ อาณาจักรนิเวศน์ มีทางเดินยาว 100 เมตร ซึ่งถือเป็นสะพานกระจกสูงแห่งแรกของจีน

สมควรแก่เวลานำท่านเดินทางกลับสู่ **เมืองหนานชาง (NANCHANG)** เป็นเมืองหลวงและเมืองใหญ่สุดของมณฑลเจียงซี สาธารณรัฐประชาชนจีน ตั้งอยู่ทางตอนกลางค่อนไปทางเหนือของมณฑล และตั้งอยู่บนที่ราบทะเลสาบผัวหยาง อาณาเขตทางทิศตะวันตกติดกับภูเขาจิวหลิ่ง ทิศตะวันออกติดกับทะเลสาบผัวหยาง เนื่องจากมีจุดยุทธศาสตร์ที่เชื่อมระหว่างจีนตะวันออกและจีนตอนใต้ที่เจริญรุ่งเรือง จึงกลายเป็นศูนย์กลางการขนส่งทางรางที่สำคัญในจีนตอนใต้ในช่วงไม่กี่ทศวรรษที่ผ่านมา (ใช้เวลาเดินทางประมาณ 1 ชั่วโมง 30 นาที)

จากนั้นนำท่านถ่ายรูปด้านนอก **หอเถิงหวังเกอ (Tengwang Pavilion)** สถานที่ท่องเที่ยวประจำชาติระดับ 5A หนึ่งในสามหอโบราณที่มีชื่อเสียงแห่งดินแดนเจียงหนาน หรือ ดินแดนทางตอนล่างของแม่น้ำแยงซีเกียง (อีก 2 หอ คือ หอนกกระเรียนเหลืองของมณฑลหูเป่ย์ และหอเว่ยหยางของหูหนาน) ตั้งอยู่บริเวณฝั่งตะวันออกของริมแม่น้ำก้านเจียง ในนครหนานชาง เมืองเอกของมณฑลเจียงซี หอโบราณแห่งนี้ถูกสร้างขึ้นในปีที่ 4 ของรัชศกหย่งฮุย ประมาณปี ค.ศ. 653 โดยเถิงหวังหลี่หยวนอิง ซึ่งมีศักดิ์เป็นน้องชายของหลี่ซื่อหมิน และเป็นลุงของสมเด็จพระจักรพรรดิเกาจง จักรพรรดิองค์ที่ 3 แห่งราชวงศ์ถัง **(ไม่รวมค่าเข้าชม)**



จากนั้นให้ท่านอิสระช้อปปิ้ง **ถนนคนเดินสายวัฒนธรรมหนานชาง (Wanshougong)** เป็นถนนคนเดินที่สะท้อนประวัติศาสตร์การค้าประเพณีพื้นบ้าน วิถีชีวิตบนท้องถนน และสถาปัตยกรรมโบราณของเมืองหนานชางได้อย่างเด่นชัดที่สุด ร้านค้า ร้านอาหาร มากมายตลอดสองข้างทาง

เย็น อิสระรับประทานอาหารเย็นตามอัธยาศัย ณ ถนนคนเดินสายวัฒนธรรมหนานชาง

ที่พัก โรงแรม NOVOTEL SUNAC HOTEL ระดับ 4 ดาวมาตรฐานจีน หรือเทียบเท่า

วันที่ห้า

เมืองหนานชาง - Wanda Plaza - ทำอากาศยานนานาชาติหนานชาง ฉางเป่ย์ -
ทำอากาศยานดอนเมือง

เช้า

บริการอาหารเช้า ณ ห้องอาหารของโรงแรม

นำท่านอิสระช้อปปิ้ง **Wanda Plaza** เป็นห้างสรรพสินค้าที่มีชื่อเสียงในประเทศจีน มีธุรกิจที่หลากหลาย โดยผสมผสานฟังก์ชันทางสังคม ความบันเทิง อาหาร และการค้าปลีกเข้าด้วยกัน ซึ่งได้กลายเป็นย่านที่มีธุรกิจขนาดใหญ่ของประเทศจีนและเป็นสถานที่สำคัญที่นักท่องเที่ยวจะได้เพลิดเพลินกับการช้อปปิ้ง



สมควรแก่เวลานำท่านเดินทางสู่ **ทำอากาศยานนานาชาติหนานชาง ฉางเป่ย์** เพื่อเดินทางกลับสู่ **ประเทศไทย**

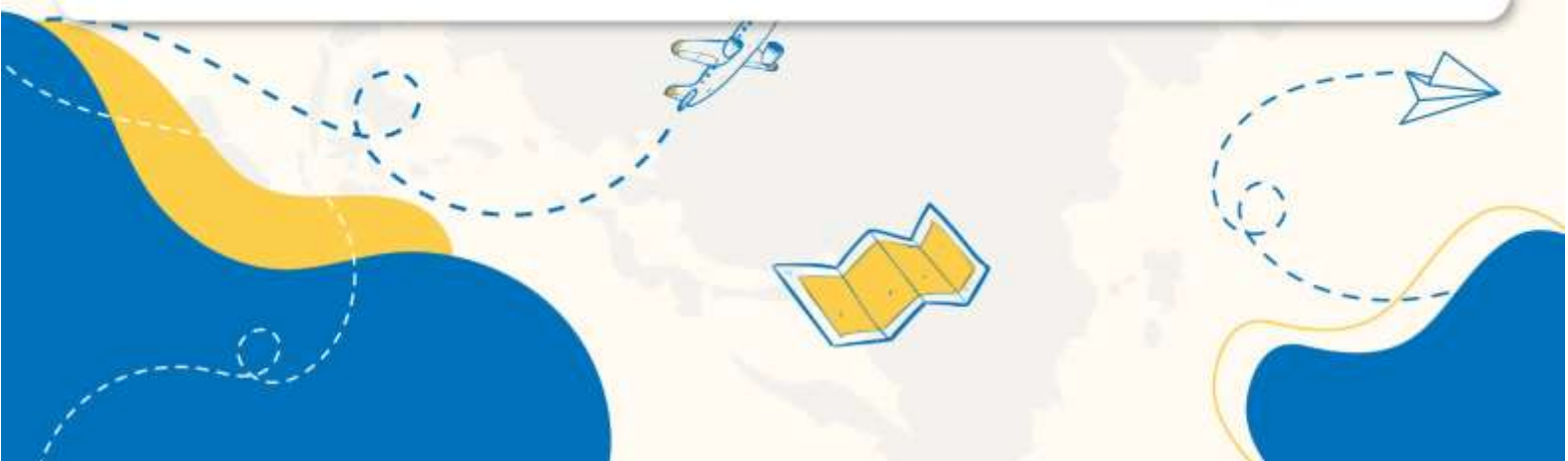
14.15 น. ออกเดินทางสู่ **กรุงเทพฯ** โดยสายการบิน **ไทยไลอ้อนแอร์ (SL)** เที่ยวบินที่ **SL939 (ไม่มีบริการอาหารและเครื่องดื่มบนเครื่อง)**

16.55 น. เดินทางถึง **ทำอากาศยานดอนเมือง ประเทศไทย** โดยสวัสดิภาพ พร้อมความประทับใจ

หมายเหตุ

เนื่องจากการจองตั๋วล่วงหน้า ณ วันเดินทางจริง อาจจะมีเหตุการณ์ ที่ทำให้ไฟลท์บินล่าช้า หรือเปลี่ยนแปลงเวลาบิน หากท่านใดมีไฟลท์บินภายในประเทศหรือต่างประเทศก่อนหรือหลังจากการเดินทาง โปรดสำรองเวลาในการจองตั๋วเครื่องบินไว้อย่างต่ำ 4 - 5 ชั่วโมง ทั้งนี้เพื่อประโยชน์ของตัวท่านเอง ทางบริษัทจะไม่รับผิดชอบค่าใช้จ่ายที่เกิดขึ้นในส่วนของตัวเครื่องบินที่ไม่เกี่ยวข้องกับโปรแกรมทัวร์

บริษัทขอสงวนสิทธิ์ : ทางบริษัทฯ ขอสงวนสิทธิ์ในการสลับโปรแกรมทัวร์ตาม **ความเหมาะสม** โดยไม่แจ้งให้ทราบล่วงหน้า อันเนื่องมาจากเหตุการณ์ต่าง ๆ ที่อาจเกิดขึ้นจากเหตุสุดวิสัยเช่น เหตุการณ์ทางธรรมชาติ การเมือง สภาพการจราจร ทั้งทางบกและทางอากาศ สถานะห้องพักของแต่ละโรงแรม รวมไปถึงสภาพอากาศที่ไม่เอื้ออำนวยทั้งนี้ทางเราจะคำนึงถึงความปลอดภัยและผลประโยชน์ของลูกค้าเป็นสำคัญ และการบริการของรถบัสนำเที่ยวตามกฎหมายของ ประเทศจีนสามารถให้บริการวันละ 10 ชั่วโมง มีอาจเพิ่มเวลาได้โดยมีคฤุเทศก์และคนขับจะเป็นผู้บริหารเวลาตามความเหมาะสม ทั้งนี้ขึ้นอยู่กับสภาพการจราจรในวันเดินทางนั้น ๆ เป็นหลัก จึงขอสงวนสิทธิ์ ในการปรับเปลี่ยนเวลาท่องเที่ยวตามสถานที่ในโปรแกรมการเดินทาง



✓ อัตราค่าบริการรวม



ค่าตัวเครื่องบินไป-กลับตามรายการที่ระบุ รวมถึงค่าภาษีสนามบิน และค่าภาษีน้ำมัน (รวมน้ำหนักกระเป๋าถือขึ้นเครื่องท่านละ 7kg และโหลดใต้ท้องเครื่อง ท่านละ 20 kg แขนน้ำหนักไม่ได้)



ค่ารถโค้ชปรับอากาศ



โรงแรมที่พักตามที่ระบุ หรือเทียบเท่า (พัก 2-3 ท่าน/ห้อง)



ค่าธรรมเนียมเข้าชมสถานที่ต่าง ๆ ตามรายการที่ระบุ



ค่าอาหาร ตามรายการที่ระบุ



ค่าเบี้ยประกันอุบัติเหตุในการเดินทางท่องเที่ยว วงประกันท่านละ 1,000,000 บาท (เงื่อนไขตามกรมธรรม์)



ภาษีมูลค่าเพิ่ม 7 % (เฉพาะค่าบริการ)



ภาษีหัก ณ ที่จ่าย 3 % (เฉพาะค่าบริการ)

× อัตราค่าบริการไม่รวม



ค่าใช้จ่ายส่วนตัวของผู้เดินทาง อาทิ ค่าทำหนังสือเดินทาง ค่าโทรศัพท์ ค่าอาหาร เครื่องดื่ม ค่าซักรีด ค่ามินิบาร์ในห้องและค่าพาหนะต่าง ๆ ที่มีได้ระบุในรายการ



ค่าธรรมเนียมวีซ่าเข้า ประเทศจีน สำหรับชาวต่างชาติ ที่ไม่ได้รับการงดเว้น วีซ่าเข้าประเทศจีน



ค่าธรรมเนียมในกรณีทีกระเป๋าสัมภาระที่มีน้ำหนักเกินกว่าที่สายการบินนั้น ๆ กำหนด หรือสัมภาระใหญ่เกินขนาดมาตรฐาน



ค่าภาษีน้ำมัน ที่สายการบินเรียกเก็บเพิ่ม ภายหลังจากทางบริษัทฯ ได้ออกตัวเครื่องบินไปแล้ว



ค่าทิปมัคคุเทศก์, คนขับรถ, 1,500 บาท/ท่าน/ทริป, ค่าทิปหัวหน้าทัวร์ แล้วแต่ความพึงพอใจของท่าน

เงื่อนไขการจอง และ การชำระเงิน

- ชำระมัดจำท่านละ 10,000 บาท ภายใน 24 ชั่วโมง หลังจากที่ท่านส่งเอกสารการจอง กรณีลูกค้าทำการจองก่อนวันเดินทางภายใน 30 วัน ทางบริษัทฯ ขอสงวนสิทธิ์ในการเก็บค่าทัวร์เต็มจำนวน
- ส่วนที่เหลือ ชำระก่อนวันเดินทางอย่างน้อย 30 วัน
- หากไม่ชำระมัดจำตามที่กำหนด ขออนุญาตตัดที่นั่งให้ลูกค้าท่านอื่นที่รออยู่
- หากชำระไม่ครบตามจำนวน บริษัทฯถือว่าท่านยกเลิกการเดินทางโดยอัตโนมัติ โดยไม่มีเงื่อนไข
- เมื่อท่านชำระเงินไม่ว่าจะทั้งหมดหรือบางส่วน ทางบริษัทฯ ถือว่าท่านได้ยอมรับเงื่อนไขและข้อตกลงต่างๆที่ได้ระบุไว้ทั้งหมดนี้แล้ว
- หากชำระเงินในแต่ละส่วนแล้ว โปรดส่งสำเนาการโอนเงิน มาทางอีเมลล์ของ เซลล์ที่ท่านติดต่อ
- ส่งรายชื่อสำรองที่นั่ง ผู้เดินทางต้องส่งสำเนานั่งเรือเดินทาง (Passport) หากไม่ส่งสำเนานั่งเรือเดินทาง (Passport) มาให้ ทางบริษัทฯ ขอสงวนสิทธิ์ไม่รับผิดชอบค่าเสียหายอันเกิดจากความผิดพลาดจากการสะกดชื่อ-นามสกุล และอื่นๆ เพื่อใช้ในการจองตัวเครื่องบินทั้งสิ้น

กรณีเด็กอายุต่ำกว่า 18 ปีบริบูรณ์ เดินทางพร้อมญาติ

- สำเนาสูติบัตร (ใบเกิด) กรณีเด็กอายุต่ำกว่า 6 ปี ต้องใช้สูติบัตรตัวจริง
- ใบยินยอมออกให้บุตรเดินทางไปต่างประเทศ ของบิดามารดา ที่ออกให้โดยสำนักงานเขตหรือที่ว่าการอำเภอเท่านั้น

หมายเหตุ : โปรดตรวจสอบ Passport : จะต้องมีอายุคงเหลือ ณ วันเดินทางมากกว่า 6 เดือนขึ้นไป และเหลือหน้ากระดาษอย่างน้อย 2 หน้าหากไม่มั่นใจโปรดสอบถามเจ้าหน้าที่

เงื่อนไขยกเลิกการจอง

- ยกเลิกก่อนการเดินทาง **ตั้งแต่ 30 วันขึ้นไป** คืนเงินค่าทัวร์โดยหักค่าใช้จ่ายที่เกิดขึ้นจริง **ในกรณีที่วันเดินทางตรงกับวันหยุดนักขัตฤกษ์ ต้องยกเลิกก่อน 45 วัน**
- **ยกเลิกก่อนการเดินทาง 15-29 วัน** คืนเงิน 50% ของค่าทัวร์ หรือหักค่าใช้จ่ายตามจริง เช่น ค่ามัดจำตัวเครื่องบิน โรงแรม และค่าใช้จ่ายจำเป็นอื่นๆ
- ยกเลิกก่อนการเดินทาง **น้อยกว่า 15 วัน** ขอสงวนสิทธิ์ไม่คืนเงินค่าทัวร์ที่ชำระแล้วทั้งหมด
- หากมีการยกเลิกการเดินทางโดยไม่ใช้ความผิดของบริษัททัวร์ ทางบริษัทขอสงวนสิทธิ์ไม่รับผิดชอบ และ คืนค่าทัวร์ส่วนใดส่วนหนึ่งให้ท่านได้ไม่ว่ากรณีใด ๆ ทั้งสิ้น เช่น สถานกฏตปฏิสระวีซ่า ด้านตรวจคนเข้าเมือง นโยบายห้ามเข้า ออกประเทศฯลฯ
- กรณีต้องการเปลี่ยนแปลงผู้เดินทาง (**เปลี่ยนชื่อ**) จะต้องแจ้งให้ทางบริษัททราบล่วงหน้า อย่างน้อย 21 วัน ก่อนออกเดินทาง กรณีแจ้งหลังจากเจ้าหน้าที่ออกเอกสารเรียบร้อยแล้ว ไม่ว่าส่วนใดส่วนหนึ่ง ทางบริษัทขอสงวนสิทธิ์ในการเรียกเก็บค่าใช้จ่ายที่เกิดขึ้นจริงทั้งหมด ทั้งนี้ขึ้นอยู่กับช่วงพีเรียดวันที่เดินทางและกระบวนการของแต่ละคณะ เป็นสำคัญด้วย กรุณาสอบถามกับเจ้าหน้าที่เป็นกรณีพิเศษ
- กรณีต้องการเปลี่ยนแปลงพีเรียดวันเดินทาง (**เลื่อนวันเดินทาง**) ทางบริษัทขอสงวนสิทธิ์ในการหักค่าใช้จ่ายการดำเนินการต่างๆที่เกิดขึ้นจริงสำหรับการดำเนินการจองครั้งแรก ตามจำนวนครั้งที่เปลี่ยนแปลง ไม่ว่ากรณีใดๆทั้งสิ้น
- กรณีเจ็บป่วยจนไม่สามารถเดินทางได้ ต้องมีใบรับรองแพทย์จากโรงพยาบาลบริษัทฯ จะทำการเลื่อนการเดินทางของท่านไปยังคณะต่อไป ทั้งนี้ ท่านจะต้องเสียค่าใช้จ่ายที่ไม่สามารถยกเลิก หรือเลื่อนการเดินทางได้ตามความเป็นจริง
- กรณีเจ็บป่วยกะทันหันก่อนล่วงหน้าเพียง 7 วันทำการ ทางบริษัทฯ ขอสงวนสิทธิ์ในการคืนเงินทุกกรณี

หมายเหตุ : กรุณาอ่านศึกษารายละเอียดทั้งหมดก่อนทำการจอง เพื่อความถูกต้องและความเข้าใจตรงกันระหว่างท่านลูกค้าและบริษัท)

เงื่อนไขและรายละเอียดเพิ่มเติม

1. กรณีผู้ร่วมคณะยินดีที่จะเดินทางน้อยกว่า 15 ท่านทางบริษัทสงวนสิทธิ์ ไม่มีหัวหัวหน้าทัวร์ (มีไกด์ท้องถิ่นตลอดการเดินทางที่ประเทศจีน)
2. ขอสงวนสิทธิ์การเก็บค่าน้ำมันและภาษีสนามบินทุกแห่งเพิ่ม หากสายการบินมีการปรับขึ้นก่อนวันเดินทาง
3. บริษัทฯ ขอสงวนสิทธิ์ในการเปลี่ยนเที่ยวบิน โดยมีต้องแจ้งให้ทราบล่วงหน้าอันเนื่องจากสาเหตุต่างๆ
4. บริษัทฯ จะไม่รับผิดชอบใดๆ ทั้งสิ้น หากเกิดกรณีความล่าช้าจากสายการบิน, การยกเลิกบิน, การประท้วง, การนัดหยุดงาน, การก่อการจลาจล, ภัยธรรมชาติ, การนำสิ่งของผิดกฎหมายซึ่งอยู่นอกเหนือความรับผิดชอบของบริษัทฯ
5. บริษัทฯ จะไม่รับผิดชอบใดๆ ทั้งสิ้น หากเกิดสิ่งของสูญหายอันเนื่องเกิดจากความประมาทของท่าน, เกิดจากการโจรกรรม และ อุบัติเหตุจากความประมาทของนักท่องเที่ยวเอง
6. เมื่อกำหนดลงชำระเงินมัดจำหรือค่าทัวร์ทั้งหมดกับทางบริษัทฯ แล้ว ทางบริษัทฯ จะถือว่าท่านได้ยอมรับเงื่อนไขข้อตกลงต่างๆ ทั้งหมด
7. รายการนี้เป็นเพียงข้อเสนอที่ควรได้รับการยืนยันจากบริษัทฯ อีกครั้งหนึ่ง หลังจากได้สำรองโรงแรมที่พักในต่างประเทศเรียบร้อยแล้ว โดยโรงแรมจัดในระดับใกล้เคียงกัน ซึ่งอาจจะปรับเปลี่ยนตามที่ระบุในโปรแกรม
8. การจัดการเรื่องห้องพัก เป็นสิทธิของโรงแรมในการจัดห้องให้กับกรุ๊ปที่เข้าพักโดยมีห้องพักสำหรับผู้สูบบุหรี่/ปลอดบุหรี่ได้ โดยอาจจะขอเปลี่ยนห้องได้ตามความประสงค์ ของผู้ที่พัก ทั้งนี้ขึ้นอยู่กับความพร้อมให้บริการของโรงแรม และไม่สามารถรับประกันได้
9. กรณีผู้เดินทางต้องการความช่วยเหลือเป็นพิเศษ อาทิเช่น ใช้วีลแชร์ กรุณาแจ้งบริษัทฯ อย่างน้อย 7 วันก่อนการเดินทาง มิฉะนั้นบริษัทฯ ไม่สามารถจัดการได้ล่วงหน้าได้
10. มีบุคคล พนักงนและตัวแทนของผู้จัดไม่มีสิทธิในการให้คำสัญญาใด ๆ ทั้งสิ้นแทนผู้จัด นอกจากมีเอกสารลงนามโดยผู้มีอำนาจของผู้จัดกำกับเท่านั้น

เงื่อนไขและรายละเอียดเพิ่มเติม

11. ผู้จัดจะไม่รับผิดชอบและไม่สามารถคืนค่าใช้จ่ายต่างๆ ได้เนื่องจากเป็นการเหมาจ่ายกับตัวแทนต่างๆ ในกรณีที่ผู้เดินทางไม่ผ่านการพิจารณาในการตรวจคนเข้าเมือง-ออกเมือง ไม่ว่าจะเป็นกองตรวจคนเข้าเมืองหรือกรมแรงงานของทุกประเทศในรายการท่องเที่ยว อันเนื่องมาจากการกระทำที่ส่อไปในทางผิดกฎหมาย การหลบหนี เข้าออกเมือง เอกสารเดินทางไม่ถูกต้อง หรือ การถูกปฏิเสธในกรณีอื่น ๆ
- 12.กรณีต้องการพักแบบ 3 ท่าน ต่อห้องหรือห้องแบบ 3 เตียง Triple โรงแรมมีห้อง Triple ไม่เพียงพอ ขอสงวนสิทธิ์ในการจัดห้องให้เป็นแบบ แยก 2 ห้อง คือ 1 ห้องพักคู่ และ 1 ห้องพักเดี่ยว โดยต้องมีชำระค่าใช้จ่ายพักเดี่ยวเพิ่มเติม
- 13.สภาพการจราจรในช่วงวันเดินทางตรงกับวันหยุดเทศกาลของประเทศจีนหรือวันเสาร์ อาทิตย์ รถอาจจะติด อาจทำให้เวลาในการท่องเที่ยว และข้อป้บั้งแต่ละสถานที่น้อยลง โดยเป็นดุลยพินิจของมัคคุเทศก์ และคนขับรถในการบริหารเวลา ซึ่งอาจจะขอความร่วมมือจากผู้เดินทางในบางครั้งที่ต้องเร่งรีบ เพื่อให้ได้ท่องเที่ยวตามโปรแกรม
- 14.บริการน้ำดื่ม 1 ขวด/ท่าน/วัน
- 15.การบริการของรถบัสนำเที่ยวตามกฎหมายของประเทศจีนสามารถให้บริการวันละ 10 ชั่วโมง ในวันนั้นๆมีอาจเพิ่มเวลาได้ โดยมีมัคคุเทศก์และคนขับจะเป็นผู้บริหารเวลาตามความเหมาะสม ทั้งนี้ขึ้นอยู่กับสภาพการจราจรในวันเดินทางนั้นๆเป็นหลัก จึงขอสงวนสิทธิ์ในการปรับ เปลี่ยนเวลาท่องเที่ยวตามสถานที่ในโปรแกรมการเดินทาง
- 16.ในกรณีที่พาสปอร์ตของท่านชำรุด หรือมีตราประทับใดๆที่ไม่เกี่ยวข้องกับการเดินทางและสายการบินแจ้งว่าไม่สามารถใช้เดินทางได้ ทางบริษัทขอสงวนสิทธิ์ในการคืนเงินไม่ว่ากรณีใดๆ เนื่องจากทางบริษัทได้มีการชำระค่าใช้จ่ายในการเดินทางทั้งหมดไปเรียบร้อยแล้ว